

# AXIÁLNE PRÍVODNÉ / ODSÁVACIE VENTILÁTORY VARIO (V)

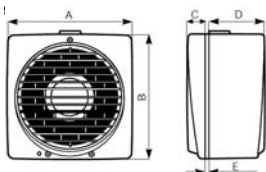
S MANUÁLNOU ALEBO AUTOMATICKOU MRIEŽKOU



- Prívodné/odsávacie ventilátory vhodné pre byty, obchody, kaviarne, športové strediská, telocvične, reštaurácie, verejné budovy, úrady, školy, obecné sály a iné.
- Ventilátory s pripojením na potrubie  $\varnothing$  150-230-300mm, dostupné s alebo bez lankového ovládania (pullcord), automatickou mriežkou (A), zvýšeným vzduchovým výkonom (S), reverzným chodom (R) alebo s guľôčkovými ložiskami (LL).
- Automatická mriežka s pomalým otváraním/zatváraním pri zapnutí/vypnutí ventilátora.
- Montáž na stenu, strop alebo do okna pomocou príslušenstva.
- Profil lopatiek ventilátora a telesa ventilátora zabezpečuje vysoký prietok vzduchu, nízku prevádzkovú hlučnosť a nízku spotrebu energie.
- Všetky modely majú krytie IPX4 (ochrana proti striekajúcej vode).
- Zariadenie nemusí byť uzemnené, má dvojitzú izoláciu.
- Možnosť regulácie otáčok.
- Ku ventilátorom Vortice Vario je možnosť napojiť snímače prostredia.

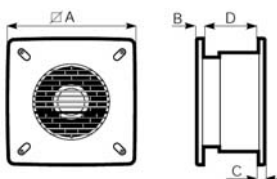
## Rozmery (mm)

Nástenný / okenný model



	A	B	C	D	E mín/max	Montážny otvor $\varnothing$
V 150/6"	215	218	31	97,5	2/38	185-190
V 230/9"	294	297	31	130	2/38	257-262
V 300/12"	390	393	31	147	2/38	324-329

Model na zabudovanie do steny



	$\varnothing$ A	B	C	D	Montážny otvor $\varnothing$
V 150/6"	300	9,5	10,5	135	260-265
V 230/9"	400	10	11	180	335-340
V 300/12"	495	10,5	11,5	210	435-440

## Príklady montáže



1. Model pre montáž na sklo/panel/tenkú stenu.
2. Model pre zabudovanie do steny.

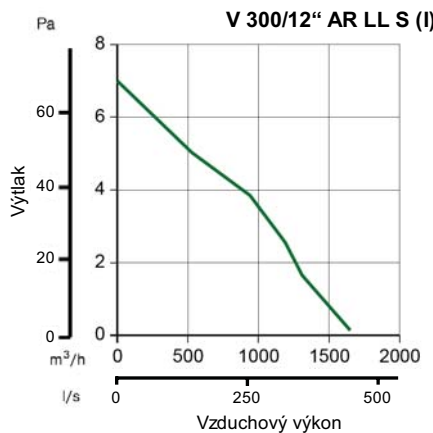
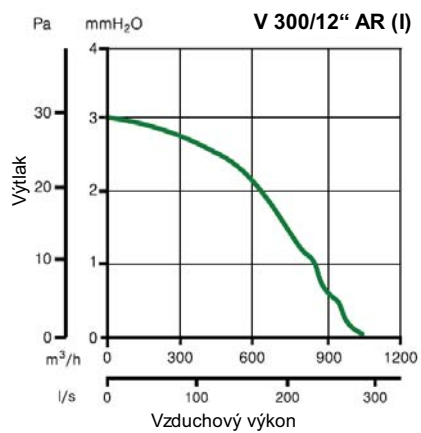
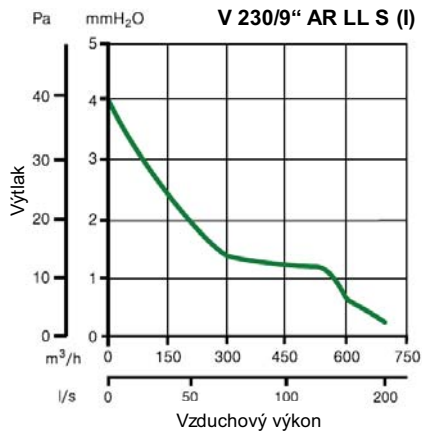
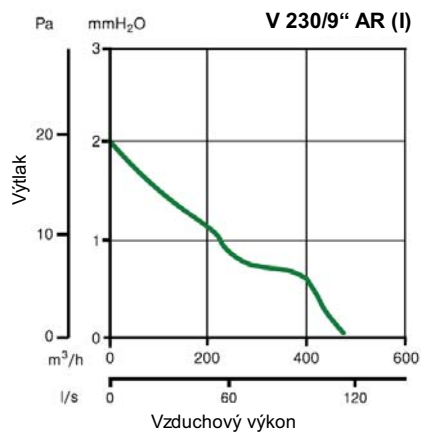
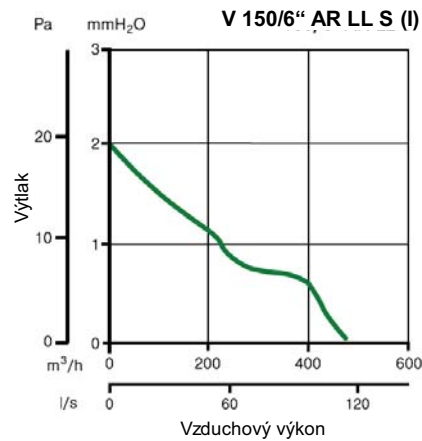
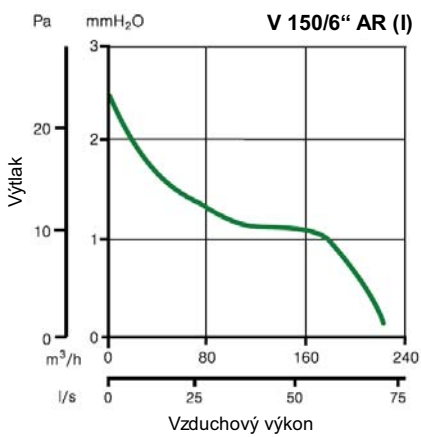
P - ovládanie šnúrkou  
A - automatická mriežka  
R - reverzný chod  
LL - guľôčkové ložiská  
S - zvýšený vzduchový výkon  
I - model pre zabudovanie do steny

## Technické parametre

	Kód	El. napájanie V-50 Hz	El. príkon [W]	Prúd [A]	Odsávanie/prívod [Ot/min]	Vzduchový výkon		Akustický tlak Lp (3m) [dB(A)]	Hmotnosť [kg]	Krytie IP	Max. teplota [°C]
						Odsávanie/prívod [m³/h]	Odsávanie/prívod [l/s]				
V 150/6" P	12611	220-240	18	0,1	1340	235	65,3	37,5	2,07	X4	50
V 230/9" P	12451	220-240	22	0,1	790	480	133	35,6	3,45	X4	50
V 150/6" P LL S	12614	220-240	32	0,16	2110	380	105,6	46,9	2,07	X4	50
V 230/9" P LL S	12454	220-240	32/38	0,18	1200	700	194,4	43,6	3,45	X4	50
V 150/6" AR	12612	220-240	25	0,11	1340 / 2040	235 / 150	65,3 / 41,7	37,5	2,07	X4	50
V 230/9" AR	12452	220-240	26	0,13	790 / 1080	480 / 310	133 / 86	35,6	3,45	X4	50
V 300/12" AR	12412	220-240	45	0,21	840 / 1085	1050 / 700	292 / 194,4	40,2	6,13	X4	50
V 150/6" AR LL S	12615	220-240	35	0,17	2110 / 2520	380 / 215	105,6 / 59,7	49,6	2,07	X4	50
V 230/9" AR LL S	12455	220-240	35/40	0,19	1200 / 1300	700 / 370	194,4 / 102,8	43,6	3,45	X4	50
V 300/12" AR LL S	12415	220-240	75/90	0,41	1215 / 1280	1650 / 920	458,3 / 255,6	53,6	6,13	X4	50
V 150/6" ARI	12613	220-240	25	0,11	1330 / 1880	220 / 130	61,1 / 36,1	38,2	2,52	X4	50
V 230/9" ARI	12453	220-240	26	0,13	810 / 1080	450 / 300	125 / 83,3	35,7	3,88	X4	50
V 300/12" ARI	12413	220-240	45	0,21	850 / 1150	1200 / 850	333,3 / 236,1	40,7	7,2	X4	50
V 150/6" ARI LL S	12616	220-240	35	0,17	2080 / 2460	350 / 200	97,2 / 55,6	49,1	2,52	X4	50
V 230/9" ARI LL S	12456	220-240	35/40	0,19	1160 / 1260	680 / 350	188,9 / 97,2	45,3	3,88	X4	50
V 300/12" ARI LL S	12416	220-240	75/90	0,41	1230 / 1310	1750 / 1000	486,1 / 277,7	53,5	7,20	X4	50

Ventilátor je vyrobený z anti-UV ABS umelej hmoty a všetky komponenty vrátane obalu sú 100% recyklovateľné. Motor s tienenými pólmami a s tepelnou poistkou, môže mať ložiská s bronzovou vložkou (štandard) alebo guľôčkové ložiská z nekorodujúcej ocele (LL - garancia 30 000 hodín bezporuchovej prevádzky).

## Tlakovo - výkonové krivky



### Voliteľné príslušenstvo

- CR5 regulátor otáčok
- CR5N regulátor otáčok
- CREN regulátor otáčok
- Televario diaľkové ovládanie
- GF I pevná mriežka
- GGR gravitačná mriežka
- KIT VV sada pre zdvojené sklo
- KIT FF sada pre dvojité okno
- KIT MU sada pre montáž do steny
- KIT TE okenný/nástrešný protiveterný kryt
- KIT SA nástrešný kryt pre fotokomory
- KIT ML sada pre zapustenú montáž do hrubej steny
- KIT SO sada pre montáž do stropu a podhľadu
- KIT TC sada pre oddelenú strešnú montáž

## MONTÁŽNE SADY PRE VORTICE VARIO



### Sada pre zdvojené sklo

KIT VV 150/6" 13021  
KIT VV 230/9" 13022  
KIT VV 300/12" 13023

- špeciálna príruha pre zdvojené sklo, tesnenia, ochranná mriežka, sada skrutiek



### Sada pre dvojité okno

KIT FF 150/6" 13024  
KIT FF 230/9" 13025  
KIT FF 300/12" 13026

- príruha, flexibilné potrubie, tesnenie, ochranná mriežka, sada skrutiek



### Sada pre montáž do steny (l=38-300mm)

KIT MU 13018

- 4ks závitových tyčí  $\varnothing$  4 mm, sada skrutiek



### Okenný/nástrešný protiveterný kryt

KIT TE 150/6" 13001  
KIT TE 230/9" 13002  
KIT TE 300/12" 13003

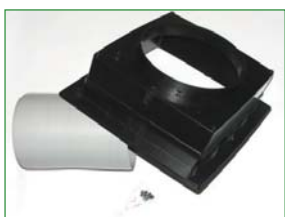
- nástrešný kryt, tesnenie, sada skrutiek



### Nástrešný kryt pre fotokomory

KIT SA 230/9" 13004

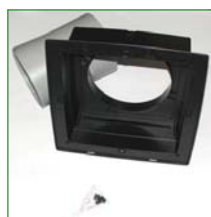
- zatemňovací kryt, tesnenie



### Sada pre zapustenú montáž do hrubej steny

KIT ML 150/6" 13015  
KIT ML 230/9" 13016  
KIT ML 300/12" 13017

- rám pre zapustenú montáž, flexibilné potrubie, sada skrutiek



### Sada pre montáž do stropu

KIT SO 150/6" - 230/9" 13012  
KIT SO 300/12" 13014

- konzoly, skrutky M5x70 - M5x30, pružiny, podložky



### Sada pre oddelenú strešnú montáž

KIT TC 150/6" 13027  
KIT TC 230/9" 13028  
KIT TC 300/12" 13029

- príruha, tesnenie, 4 skrutky, 4 matice, M4x20/M4x50

### Montáž do okna



(1) Pre panely a steny s hrúbkou od 3 do 38mm nie je potrebné použiť sadu.

MODEL	Kód	Sada <sup>(1)</sup>
V 150/6" P	12611	-
V 150/6" P LL S	12614	-
V 150/6" AR	12612	-
V 150/6" AR LL S	12615	-
V 230/9" P	12451	-
V 230/9" P LL S	12454	-
V 230/9" AR	12452	-
V 230/9" AR LL S	12455	-
V 300/12" AR	12412	-
V 300/12" AR LL S	12415	-

### Montáž do okna s okenným/nástrešným protiveterným krytom



MODEL	Kód	Sada
V 150/6" P	12611	13001
V 150/6" P LL S	12614	13001
V 150/6" AR	12612	13001
V 150/6" AR LL S	12615	13001
V 230/9" P	12451	13002
V 230/9" P LL S	12454	13002
V 230/9" AR	12452	13002
V 230/9" AR LL S	12455	13002
V 300/12" AR	12412	13003
V 300/12" AR LL S	12415	13003

### Montáž do zdvojeného skla



(2) Pre montáž do okien so zdvojeným sklom v hrúbke od 30 do 43mm.

MODEL	Kód	Sada <sup>(2)</sup>
V 150/6" P	12611	13021
V 150/6" P LL S	12614	13021
V 150/6" AR	12612	13021
V 150/6" AR LL S	12615	13021
V 230/9" P	12451	13022
V 230/9" P LL S	12454	13022
V 230/9" AR	12452	13022
V 230/9" AR LL S	12455	13022
V 300/12" AR	12412	13023
V 300/12" AR LL S	12415	13023

### Montáž do steny s oddeleným výfukom a okenným/nástrešným protiveterným krytom



Potrubie nie je zahnuté

MODEL	Kód	Sada
V 150/6" AR	12612	13001+13018+2x13027
V 150/6" AR LL S	12615	13001+13018+2x13027
V 230/9" AR	12452	13002+13018+2x13028
V 230/9" AR LL S	12455	13002+13018+2x13028
V 300/12" AR	12412	13003+13018+2x13029
V 300/12" AR LL S	12415	13003+13018+2x13029

### Montáž do dvojitého okna



Potrubie nie je zahnuté

(3) Pre montáž do dvojitých okien so sklom v hrúbke od 230 do 300mm.

MODEL	Kód	Sada <sup>(3)</sup>
V 150/6" P	12611	13024
V 150/6" P LL S	12614	13024
V 150/6" AR	12612	13024
V 150/6" AR LL S	12615	13024
V 230/9" P	12451	13025
V 230/9" P LL S	12454	13025
V 230/9" AR	12452	13025
V 230/9" AR LL S	12455	13025
V 300/12" AR	12412	13025
V 300/12" AR LL S	12415	13025

### Zapustená montáž do hrubej steny



Potrubie nie je zahnuté

(5) Pre montáž do steny s hrúbkou od 135 do 210 mm.

MODEL	Kód	Sada <sup>(5)</sup>
V 150/6" ARI	12613	-
V 150/6" ARI LL S	12616	-
V 230/9" ARI	12453	-
V 230/9" ARI LL S	12456	-
V 300/12" ARI	12413	-
V 300/12" ARI LL S	12416	-

MODEL	Kód	Sada
V 150/6" ARI	12613	13015
V 150/6" ARI LL S	12616	13015
V 230/9" ARI	12453	13016
V 230/9" ARI LL S	12456	13016
V 300/12" ARI	12413	13017
V 300/12" ARI LL S	12416	13017

### Montáž do steny



(4) Pre montáž do steny s hrúbkou od 38 do 300 mm.

MODEL	Kód	Sada <sup>(4)</sup>
V 150/6" P	12611	13018
V 150/6" P LL S	12614	13018
V 150/6" AR	12612	13018
V 150/6" AR LL S	12615	13018
V 230/9" P	12451	13018
V 230/9" P LL S	12454	13018
V 230/9" AR	12452	13018
V 230/9" AR LL S	12455	13018
V 300/12" AR	12412	13018
V 300/12" AR LL S	12415	13018

### Montáž do okna s okenným/nástrešným protiveterným krytom



MODEL	Kód	Sada
V 150/6" AR	12612	13001
V 150/6" AR LL S	12615	13001
V 230/9" AR	12452	13002
V 230/9" AR LL S	12455	13002
V 300/12" AR	12412	13003
V 300/12" AR LL S	12415	13003

### Montáž do steny s okenným/nástrešným protiveterným krytom



MODEL	Kód	Sada
V 150/6" P	12611	13001+13018
V 150/6" P LL S	12614	13001+13018
V 150/6" AR	12612	13001+13018
V 150/6" AR LL S	12615	13001+13018
V 230/9" P	12451	13002+13018
V 230/9" P LL S	12454	13002+13018
V 230/9" AR	12452	13002+13018
V 230/9" AR LL S	12455	13002+13018
V 300/12" AR	12412	13003+13018
V 300/12" AR LL S	12415	13003+13018

### Montáž do steny s nástrešným krytom pre fotokomory

MODEL	Kód	Sada
V 230/9" P	12451	Panel: 13004 - stena: 13004+13018
V 230/9" P LL S	12454	Panel: 13004 - stena: 13004+13018
V 230/9" AR	12452	Panel: 13004 - stena: 13004+13018
V 230/9" AR LL S	12455	Panel: 13004 - stena: 13004+13018

## Montáž do stropu a podhládu



MODEL	Kód	Sada
V 150/6" ARI	12613	13012
V 150/6" ARI LL S	12616	13012
V 230/9" ARI	12453	13012
V 230/9" ARI LL S	12456	13012
V 300/12" ARI	12413	13014
V 300/12" ARI LL S	12416	13014

## Montáž s oddeleným výfukom do hrubej steny



MODEL	Kód	Sada
V 150/6" ARI	12613	13027+13012+13015
V 150/6" ARI LL S	12616	13027+13012+13015
V 230/9" ARI	12453	13027+13012+13016
V 230/9" ARI LL S	12456	13028+13012+13016
V 300/12" ARI	12413	13029+13014+13017
V 300/12" ARI LL S	12416	13029+13014+13017

## Montáž s oddeleným výfukom s okenným/nástrešným protivešným krytom



MODEL	Kód	Sada
V 150/6" ARI	12613	13001+13027+13012
V 150/6" ARI LL S	12616	13001+13027+13012
V 230/9" ARI	12453	13002+13028+13012
V 230/9" ARI LL S	12456	13003+13028+13012
V 300/12" ARI	12413	13003+13029+13014
V 300/12" ARI LL S	12416	13003+13029+13014

Potrubié nie je zahrnuté

## Kompatibilita jednotlivých montážnych sád

	150/6" P	150/6" P LL S	150/6" AR	150/6" AR LL S	150/6" ARI	150/6" ARI LL S	230/9" P	230/9" P LL S	230/9" AR	230/9" AR LL S	230/9" ARI	230/9" ARI LL S	300/12" AR	300/12" AR LL S	300/12" ARI	300/12" ARI LL S	
Jednoduché okná																	
Montáž na stenu	13018	13018	13018	13018			13018	13018	13018	13018			13018	13018			
Montáž do okna so zdvojeným sklom	13021	13021	13021	13021			13022	13022	13022	13022			13023	13023			
Montáž do dvojitého okna (otváracie)	13024	13024	13024	13024			13025	13025	13025	13025			13026	13026			
Montáž do okna/tenkej steny s nástrešným krytom pre fotokomory							13004	13004	13004	13004							
Montáž do okna/tenkej steny s okenným/nástrešným protivešným krytom	13001	13001	13001	13001			13002	13002	13002	13002			13003	13003			
Montáž na strechu s okenným/nástrešným protivešným krytom			13001	13001					13002	13002			13003	13003			
Montáž do steny s okenným/nástrešným protivešným krytom	13001 13018	13001 13018	13001 13018	13001 13018			13002 13018	13002 13018	13002 13018	13002 13018			13003 13018	13003 13018			
Montáž do steny s oddeleným výfukom a okenným/nástrešným protivešným krytom			13001 13018 2 krát - 13027	13001 13018 2 krát - 13027					13002 13018 2 krát - 13028	13002 13018 2 krát - 13028			13003 13018 2 krát - 13029	13003 13018 2 krát - 13029			
Zapustená montáž																	
Zapustená montáž do hrubej steny					13015	13015					13016	13016			13017	13017	
Montáž do stropu a podhládu					13012	13012					13012	13012			13014	13014	
Montáž s oddeleným výfukom s okenným/nástrešným protivešným krytom					13001 13027 13012	13001 13027 13012					13002 13028 13012	13002 13028 13012			13003 13029 13014	13003 13029 13014	
Montáž s oddeleným výfukom do hrubej steny					13027 13012 13015	13027 13012 13015					13028 13012 13016	13028 13012 13016			13029 13014 13017	13029 13014 13017	
Zpustená montáž do stropu so vzdialeným výfukom do do steny a okenným/nástrešným protivešným krytom			13001 13018 13027 13012	13001 13018 13027 13012					13002 13018 13028 13012	13002 13018 13028 13012			13003 13018 13029 13014	13003 13018 13029 13014			
Montáž s nástrešným krytom pre fotokomory							13004	13004	13004	13004							
Montáž do steny s nástrešným krytom pre fotokomory							13004 13018	13004 13018	13004 13018	13004 13018							



Všetky výkonové údaje sú overené nezávislou skúšobňou, čo potvrdzuje štítok kvality a osvedčenie IMQ.

Výrobok je vyrobený v súlade s nasledujúcimi štandardami: EN 60335-2-80 (časť 2: príslušné požiadavky pre ventilátory) EN 60529 (kód IP). Podlieha norme 2002/96/EC-WEEE.

